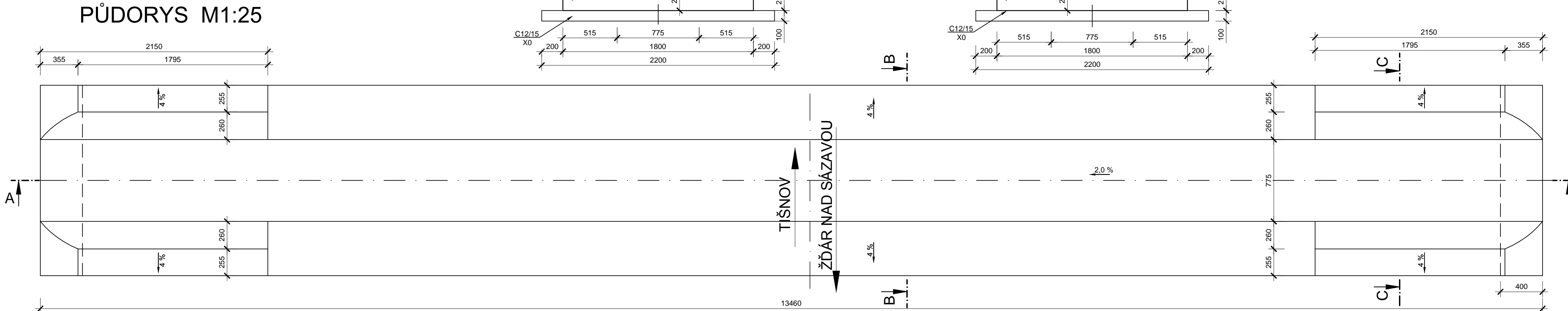
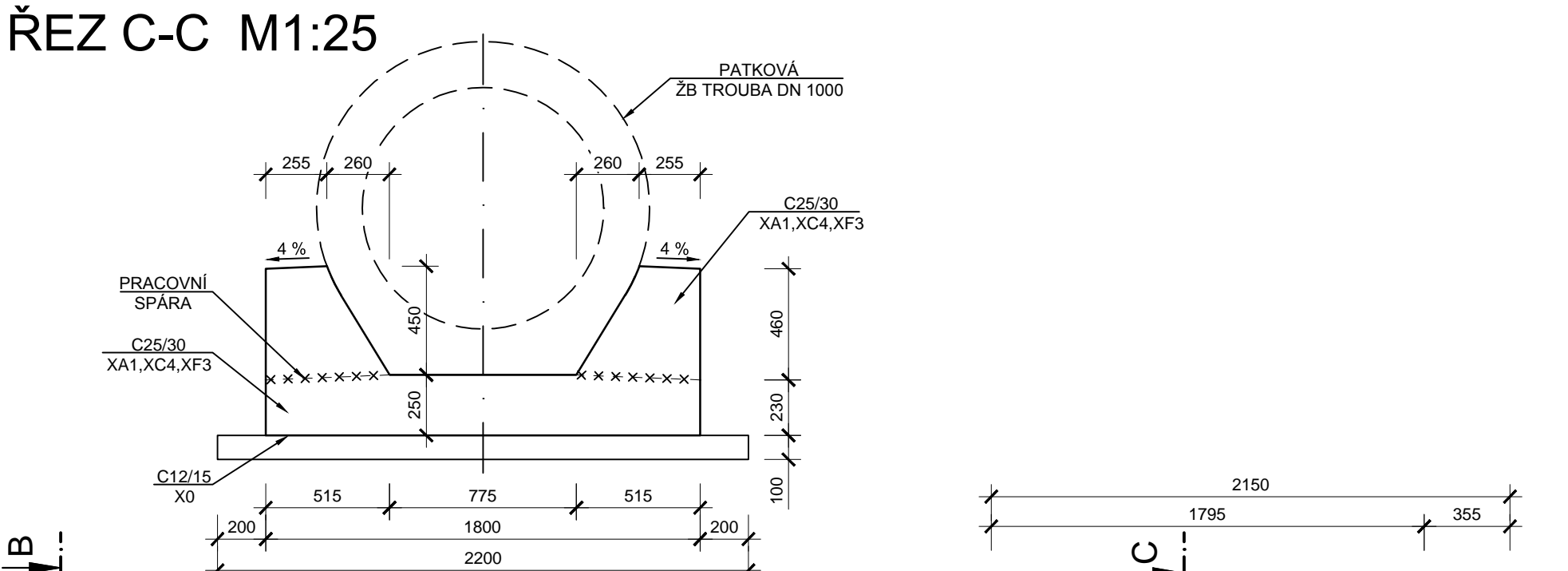
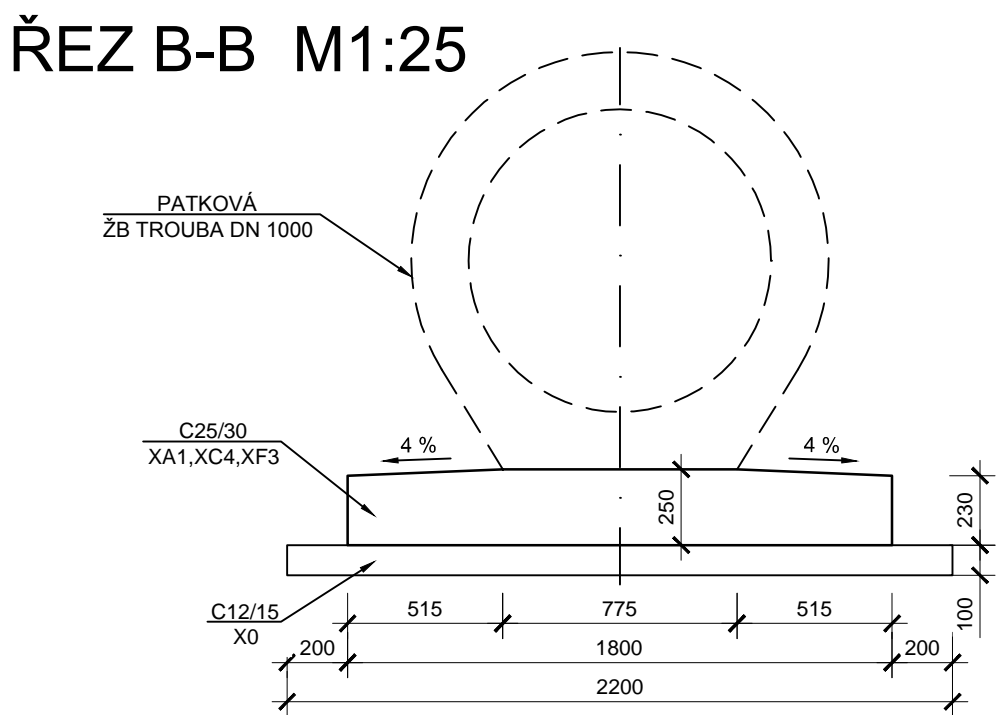


BETONY		
ČÁST	C12/15-X0	C25/30-XA1, XC4, XF3
PODKLADNÍ BETON	2,90 m³	
ZÁKLADY (VČ.PRAHU, ZÁKLADU ČELNÍ ZDI A ZESÍLENÍ NA VTOKU)		8,66 m³



STAVBA: Oprava propustku v km 71,700 tratě  
Žďár nad Sázavou - Tišnov

OBJEDNATEL: Správa železnic, s.o.  
Oblastní ředitelství Brno  
Kounicova 26  
611 43 Brno

dipont			Zakázka:	Datum:
DIPONT s.r.o., projektová a inženýrská činnost Klíšská 1432/18, 400 01 Ústí nad Labem, CZ E: dipont@dipont.cz T: 00420 475 201 724			D22005	11/2022
ODP. PROJEKTANT SO	VYPRACOVAL	TECHNICKÁ KONTROLA	Účel PD:	DSP
ING. MARTIN PLŠEK	ING. VÁCLAV TOMÁNY	ING. PETR NOVÁK	Měřítko:	1:25
OBJEKT:			Formát:	4x A4
SO 201 Propustek v km 71,700			Část:	Paré:
PŘÍLOHA:			Příloha:	
VÝKRES TVARU ZÁKLADU			6	